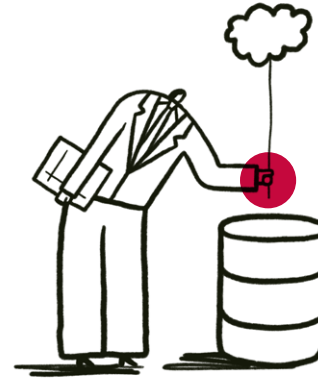


All Ihre E-Commerce-Daten an einem zentralen Ort

BI DATA HUB



1

DATENSILOS AUFBRECHEN

Verwalten und analysieren Sie all Ihre E-Commerce-Daten komfortabel und effizient in Echtzeit.

2

DIREKT DURCHSTARTEN

Sehen Sie alle wichtigen Informationen auf einen Blick – dank sofort einsetzbarer, praxiserprobter Reports und Dashboards.

3

STRATEGISCH HANDELN

Optimieren Sie Ihre Geschäftsprozesse auf Basis detaillierter Datenanalysen, die strategische Entscheidungen ermöglichen.

4

NAHTLOS INTEGRIEREN

Behalten Sie Ihre Geschäftsperformance durch die nahtlose Anbindung Ihrer BI- und KI-Anwendungen im Blick.

Sie haben Schwierigkeiten, die Vielzahl gesammelter E-Commerce-Daten sinnvoll zu nutzen? Der BI Data Hub liefert Ihnen verwertbare Fakten. Erfassen Sie all Ihre Informationen an einem zentralen Ort und erhalten Sie die wichtigsten Erkenntnisse, unabhängig von Ihrer Datenstrategie.



Nutzen Sie Ihre Daten, um faktenbasierte Entscheidungen zu treffen

Der BI Data Hub von Intershop unterstützt Ihre individuellen Geschäftsziele, unabhängig von der Datenstrategie Ihres Unternehmens. Verbinden Sie all Ihre Datensätze und Informationen an einem zentralen Ort, um eine einzige, saubere Quelle für E-Commerce-Daten zu schaffen.

Nutzen Sie vorbereitete Reports für einen schnellen Start; aber natürlich können Sie auch individuelle Berichte erstellen, zugeschnitten auf Ihre Anforderungen. Ganz gleich, für welchen Ansatz Sie sich entscheiden: Sie erhalten **Zugang zu wertvollen Echtzeit-Einblicken**, die es Ihnen ermöglichen, intelligentere Geschäftsentscheidungen zu treffen. Und da die Daten von der Quelle entkoppelt sind, können Sie detaillierte Produkt- und Bestellinformationen so oft abrufen, wie Sie möchten, ohne das System zu verlangsamen, aus dem sie stammen.

Greifen Sie von überall auf Ihre Daten zu

Die Welt des E-Commerce steht nie still. Deshalb haben Sie mit dem BI Data Hub rund um die Uhr Zugriff auf Ihre Daten, egal wo Sie sind. Und Sie können sie so lange speichern, wie Sie wollen. Erhalten Sie **kontinuierlich aktualisierte und Echtzeit-Informationen** aus allen relevanten Intershop-Datenquellen.

Mit diesen konsolidierten Daten erhalten Sie einen vollständigen Überblick über die E-Commerce-Performance Ihres Unternehmens, können aber auch bis in die kleinsten Details vordringen. Verfolgen Sie den Status einzelner Bestellungen, sehen Sie, welche Zahlungsmethoden und Produkte am beliebtesten sind, und **identifizieren Sie Ihre profitabelsten Kunden** mit einfach zu bedienenden Reports und Dashboards.

Neben allgemeinen Berichten und Analysen können Sie die Daten als Grundlage für all Ihre BI- und KI-Prozesse nutzen. Darüber hinaus können sie als konsolidierte Datenquelle für Data Warehouses dienen.

Starten Sie schnell mit praktischen Templates für individuelle Berichte

Von dem Moment an, an dem Sie den BI Data Hub nutzen, haben Sie Zugriff auf praktische, sofort einsetzbare Berichte, die auf Benutzerrollen und Anwendungsszenarien basieren. Da aber jedes Unternehmen einzigartige Geschäftsprozesse hat, lassen sich unsere Vorlagen **leicht an die Bedürfnisse Ihres Unternehmens anpassen:**

1 Geschäftsführer ...

...verschaffen sich einen **Überblick über die wichtigsten KPIs** ihrer Business-Initiativen, etwa über die Performance verschiedener Regionen und Marken.

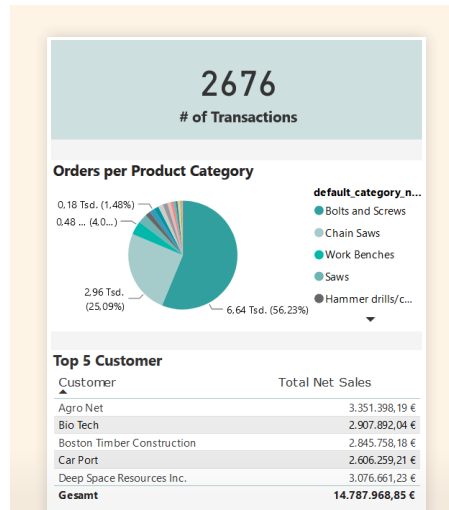
2 E-Commerce Manager, Kategorie- und Produktmanager ...

...behalten mit Hilfe verschiedener, unterschiedlich detaillierter Business Reports die **Performance ihrer Kunden, Produkte, Kategorien und Bezahlmethoden** im Blick. Individuell gefilterte Auswertungen können

abgespeichert und wiederverwendet sowie in die eigenen Dashboards integriert werden.

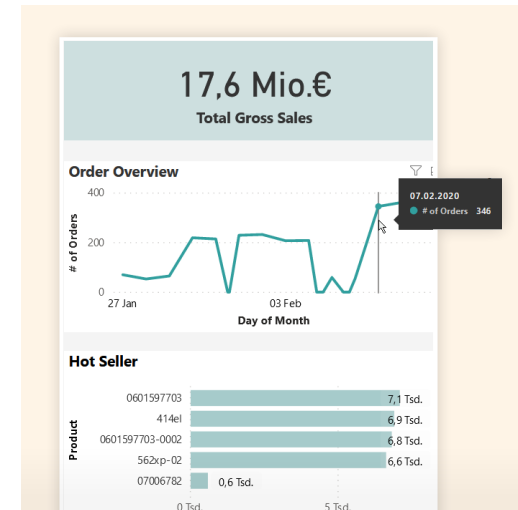
3 Marketing Manager ...

...überwachen den Erfolg ihrer Maßnahmen auf der Grundlage detaillierter Auswertungen ihrer Kampagnen sowie **aussagekräftiger Kunden- und Nutzeranalysen**. Mit diesen Berichten können sie zudem den Fortschritt des Digitalisierungsprojekts ihres Unternehmens im Auge behalten.



4 Mitarbeiter aus Vertrieb und Kundenservice ...

... nutzen detaillierte Berichte auf Kundenebene, um Bedarfe abzuleiten und **auf Änderungen im Einkaufsverhalten der Kunden zu reagieren**. Diese kundenzentrierten Berichte können direkt in Intershops Customer Engagement Center eingebunden werden, um Kunden im Bestellprozess effizient zu unterstützen.



Die wichtigsten Merkmale

1 Echtzeit-Tracking, um Bestellung, Bestellstatus und Benutzerverhalten zu sehen und gezielte Anpassungen vorzunehmen.

2 Rollengerechte, sofort einsetzbare Berichte und Dashboards, damit jeder schnell genau die Informationen erhält, die er benötigt. Nutzen Sie automatische Alerting- und Benachrichtigungsfunktionen in Microsoft Power BI.

3 Umfangreiche Analysen, um Akquisitionskosten zu optimieren, Produktverkäufe zu überwachen und vieles mehr.

4 Einblicke in die Geschäftsoptimierung, um die betriebliche Effizienz zu verbessern und strategische Probleme zu lösen.

5 Zuverlässige Anbindung an moderne Analysetools wie MS Power BI, Tableau und Sisense.

So funktioniert's

Der BI Data Hub vereint alle wichtigen E-Commerce-Daten, um Ihnen einen kompletten Überblick sowie detaillierte Informationen zu einzelnen Kunden, Bestellungen und Produkten zu geben.

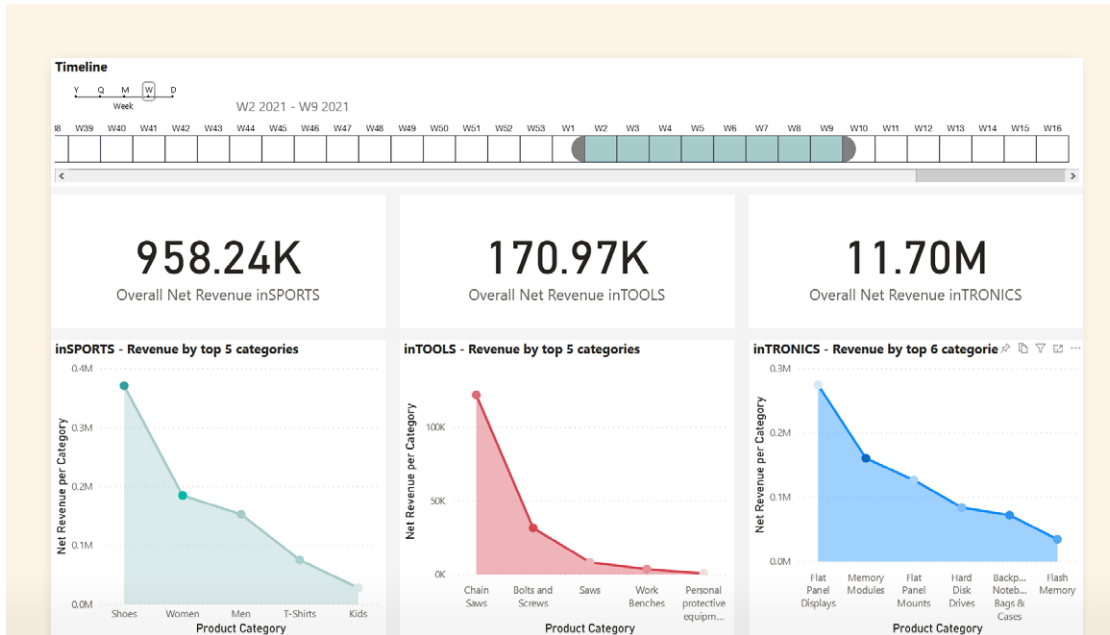
Vorteile für Ihr Unternehmen

Geben Sie jedem in Ihrem Unternehmen die Einblicke, die er oder sie benötigt, um in seiner/ihrer Rolle zu glänzen und die Performance Ihres digitalen Handels mit zentralisierten Daten und einfach zu nutzenden Berichten zu steigern.

Entlastung Ihres IT-Teams

Profitieren Sie von einer schnellen und einfachen Einrichtung, sofort einsetzbaren Berichten und einer nahtlosen Anbindung an die gängigsten Datenanalyse-Tools, um praktische Einblicke ohne große IT-Beteiligung zu erhalten.

Die wichtigsten KPIs in einem Dashboard: So haben Geschäftsführer stets im Blick, ob das Online-Geschäft läuft oder Anpassungen der E-Commerce-Strategie nötig sind.



intershop®

We're built to boost your business.

Sehen Sie, was Intershop für Sie tun kann unter www.intershop.de.

USA



Octavio Perales

o.perales@intershop.com

EUROPA



Frank Andersen

f.andersen@intershop.de

AUSTRALIEN & NEUSEELAND



Emmeline Ng

e.ng@intershop.com

ASIEN & PAZIFIK



Kanyasiri Panasahatham

kanyasiri@intershop.com