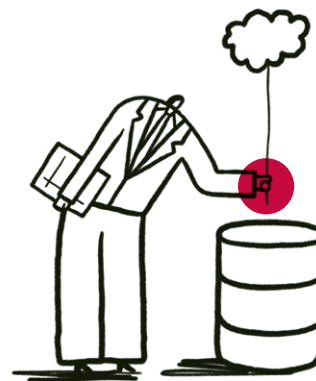


Toutes vos données e-commerce au même endroit

HUB DE DONNÉES DE VEILLE STRATÉGIQUE



1

UNIFIEZ VOS DONNÉES

Pratique et efficace — gérez et analysez toutes vos données e-commerce en temps réel.

2

LANCEZ-VOUS SANS ATTENDRE

Rapports et tableaux de bord hors norme — toutes les informations à forte incidence dont vous avez besoin en un coup d'œil.

3

OBTENEZ DES INFORMATIONS STRATÉGIQUES

Analyse détaillée des données — appuyez-vous sur cet outil pour prendre des décisions stratégiques et optimiser vos processus commerciaux.

4

UTILISEZ DES APPLICATIONS CLÉS

Bénéficiez d'une vue à 360° de vos activités grâce à une intégration fluide de vos données de veille stratégique et de vos applications d'intelligence artificielle.

Vous avez des difficultés à interpréter toutes les données e-commerce que vous recueillez ? Obtenez les éléments qu'il vous faut grâce au hub de données de veille stratégique. Stockez toutes vos données dans un lieu centralisé et repérez les informations les plus importantes, quelle que soit votre stratégie en matière de données.



Exploitez toutes vos données pour prendre des décisions fondées sur des faits.

Le hub de données de veille stratégique d'Intershop prend en charge vos propres objectifs commerciaux, quelle que soit la stratégie de votre entreprise en matière de données. Connectez tous vos points de contact avec le hub de données de veille stratégique, pour qu'il vous fournisse une seule source de données e-commerce triées sur le tas.

Utilisez des modèles pour démarrer rapidement, mais vous pouvez bien sûr aussi créer des rapports personnalisés adaptés à vos besoins. Quelle que soit l'approche choisie, vous **aurez accès à des informations précieuses en temps réel** qui vous permettront de prendre des décisions commerciales plus intelligentes. Et comme les données sont dissociées de la source, vous pouvez récupérer des informations détaillées sur les produits et les commandes.

Accédez à vos données n'importe où

C'est pourquoi le hub de données de veille stratégique vous donne accès 24 h/24 et 7 j/7 à vos données, où que vous soyez. Et vous pouvez les conserver le temps que vous voulez. Recevez **des mises à jour en permanence et des informations en temps réel** de toutes les sources de données Intershop pertinentes.

Ces données consolidées vous offrent une vue d'ensemble complète sur les performances de votre entreprise et permettent une analyse poussée. Vous pouvez ainsi suivre le statut des commandes individuelles, voir quels moyens de paiement et produits sont les plus populaires, et **découvrir vos clients les plus rentables** grâce à des rapports et tableaux de bord faciles à utiliser.

Outre les rapports généraux et les outils d'analyse, vous pouvez utiliser les données pour alimenter tous vos processus de veille stratégique et d'intelligence artificielle. Elles peuvent également être mises à profit par les entrepôts de données comme source de données consolidées.

Lancez-vous rapidement grâce aux modèles pratiques pour rapports individuels

Dès que vous commencez à utiliser le hub de données de veille stratégique, vous avez accès à des rapports pratiques et prêts à l'emploi basés sur les rôles des utilisateurs et les scénarios des applications. Et comme nous savons que chaque organisation possède des processus commerciaux uniques, nos modèles sont **faciles à adapter pour répondre aux exigences de votre entreprise**. Les options de rapport les plus utiles sont notamment :

1 Les PDG...

...bénéficient d'une vue d'ensemble sur les principaux ICP des initiatives commerciales cruciales, notamment les performances des différentes régions géographiques et marques.

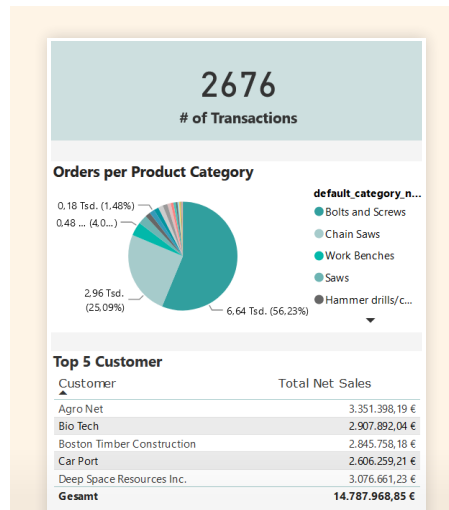
2 Les responsables de l'e-commerce, des catégories et des produits...

... surveillent les performances des clients, produits, catégories et modes de paiement à l'aide de rapports commerciaux

détaillés. Ils peuvent sauvegarder et réutiliser des rapports personnalisés, et les intégrer dans leurs propres tableaux de bord.

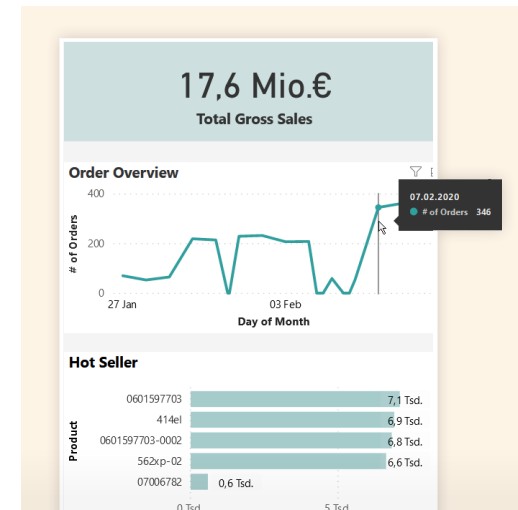
3 Les directeurs marketing...

... surveillent le succès des campagnes en se fondant sur des évaluations détaillées et **des outils d'analyse client et utilisateur pertinents**. À l'aide de ces rapports, ils peuvent également suivre la maturité numérique de leur entreprise.



4 Les commerciaux et le service client...

... s'appuient sur des rapports client détaillés pour **identifier des exigences spécifiques et réagir aux changements de comportements d'achat des clients**. Ces rapports axés sur les clients peuvent aussi être directement intégrés au Centre d'engagement client d'Intershop afin de garantir une assistance efficace lors du processus de commande.



Fonctions clés

1 Suivi en temps réel pour visualiser les commandes, leur statut et le comportement des utilisateurs et mettre en œuvre des changements convaincants.

2 Rapports et tableaux de bord basés sur les rôles et prêts à l'emploi, qui offrent à tous les informations dont ils ont besoin. Tirez parti du potentiel des fonctions d'alerte et de notification automatiques dans Microsoft Power BI.

3 Outils d'analyse complets pour optimiser les coûts d'acquisition, surveiller la vente des produits, etc.

4 Informations d'optimisation commerciale vous permettant d'améliorer votre efficacité opérationnelle et de résoudre vos problèmes stratégiques.

5 Connexions fiables aux outils avancés d'analyse tels que MS Power BI, Tableau et Sisense.

Fonctionnement

Le hub de données de veille stratégique unifie toutes vos données e-commerce indispensables pour vous donner une vue d'ensemble complète et des informations détaillées sur chaque client, commande et produit.

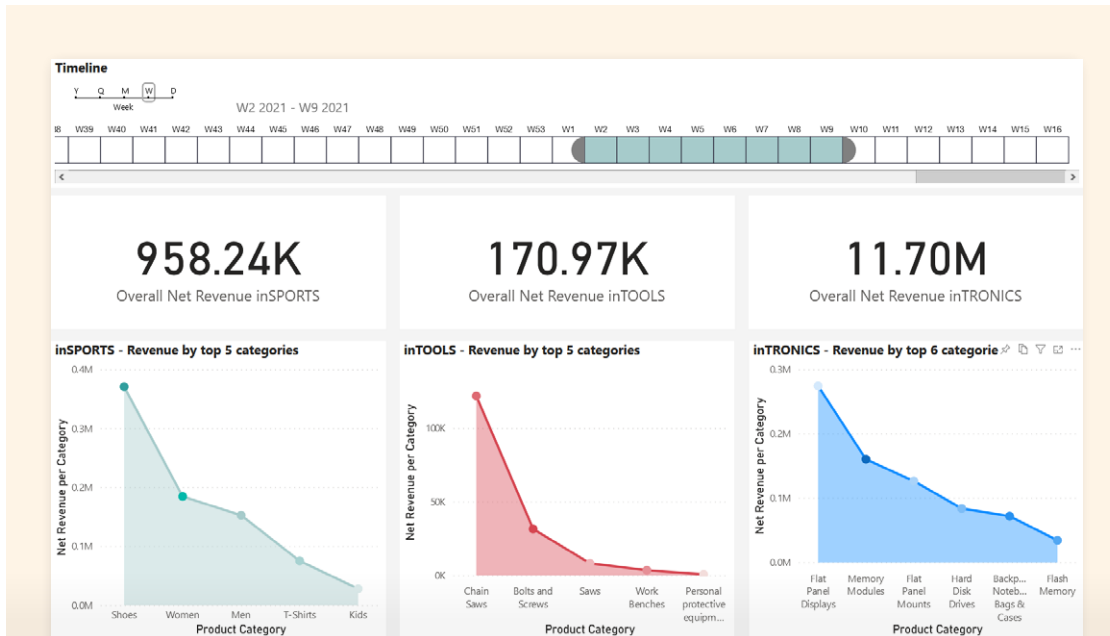
Les avantages pour votre entreprise

Donnez les informations nécessaires pour permettre à chacun de vos employés d'exceller dans son rôle et renforcez vos performances en matière de commerce numérique grâce à des données centralisées et des rapports faciles d'emploi.

Soulagez votre équipe informatique

Installation rapide et facile, pour bénéficier de rapports prêts à l'emploi et d'une connexion fluide aux outils courants d'analyse de données afin d'obtenir des informations pratiques sans intervention majeure de l'équipe informatique.

Les principaux ICP réunis sur une seule page : les PDG peuvent ainsi surveiller la réussite de leurs activités en ligne et identifier rapidement quels ajustements doivent être apportés à leur stratégie e-commerce.



intershop®

We're built to boost your business.

Découvrez ce qu'Intershop peut faire pour vous sur www.intershop.com.

ÉTATS-UNIS



Octavio Perales

o.perales@intershop.com

EUROPE



Frank Andersen

f.andersen@intershop.com

AUSTRALIE ET NOUVELLE-ZÉLANDE



Emmeline Ng

e.ng@intershop.com

ASIE-PACIFIQUE



Kanyasiri Panasahatham

kanyasiri@intershop.com